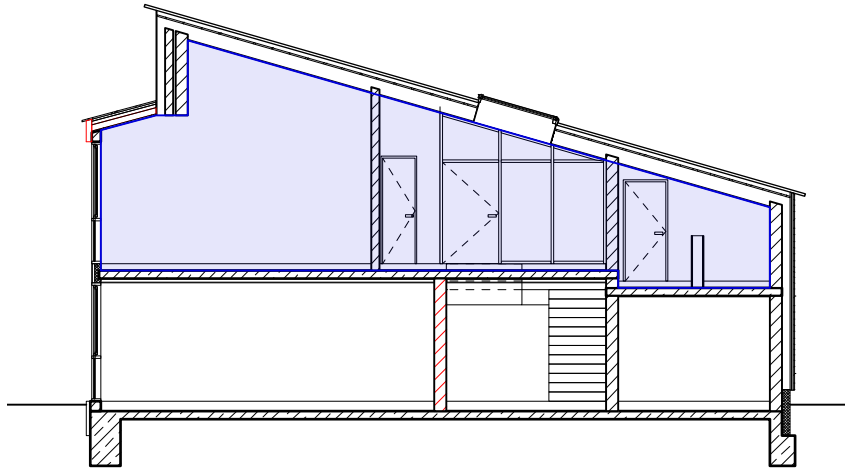


Legende  
Geschoss OG.1

- DET A4
- DET B4
- DET C4
- DET D4
- DET E4

ALLGEMEINE HINWEISE ZUR PLANUNG  
- Austausch aller Fenster  
- alle abgehängten Decken n.Abst. mit Bauphysik  
- Sommerlicher Wärmeschutz durch Raffstores (Süd-, Ost-, und Westseite)  
- Aufzug in Stahlgerüst mit Verglasung, Dimensionierung Stahlgerüst n.Abst. mit Statik



LEGENDE

|  |                       |  |                                |
|--|-----------------------|--|--------------------------------|
|  | Stahlbeton            |  | Schnittlinie (Grundriss)       |
|  | Stahlbeton neu        |  | Erhöhung Türsturz erforderlich |
|  | Trockenbauwand        |  | Fassadenschnittmarker          |
|  | Mauerwerk             |  | Detailmarker                   |
|  | Arbeitsraum (Abbruch) |  | Wandaufbau                     |
|  | Hinweistext           |  | Achse                          |
|  | Dämmung (weich)       |  | Änderungswolke                 |
|  | Dämmung (hart)        |  | Anpassungshinweise             |
|  | Perimeterdämmung      |  | Bestand                        |
|  | Erdreich              |  | Abbruch                        |
|  | Schüttung             |  | Abbruch Gewerk Rohbau          |
|  | Holzverschalung       |  | Neubau (außer Stahlbeton)      |
|  | Unterfangung          |  |                                |
|  | Neubau Bodenplatte    |  |                                |
|  | Abbruch Bodenplatte   |  |                                |

HÖHENBEZUGSSYSTEM = ü. NHN; OKFF ±0.00 = 309,44

|       |           |                  |     |
|-------|-----------|------------------|-----|
|       |           |                  |     |
|       |           |                  |     |
|       |           |                  |     |
|       |           |                  |     |
|       |           |                  |     |
|       |           |                  |     |
|       |           |                  |     |
|       |           |                  |     |
|       |           |                  |     |
|       |           |                  |     |
| A     | 19.12.'25 | Plan eingestellt | JM  |
| INDEX | DATUM     | ÄNDERUNGSVERMERK | GEZ |

- AUSFÜHRUNGSPLAN. ALLE MAßE SIND VOR ORT ZU PRÜFEN. -  
- ZEICHNUNG IST NUR IN VERBINDUNG MIT DEN STATISCHEN PLÄNEN UND BERECHNUNGEN GÜLTIG. -  
- UNKLARHEITEN VOR AUSFÜHRUNG MIT DER BAULEITUNG KLÄREN. -



AUSFÜHRUNGSPLANUNG

Generalsanierung Arche-Noah-Schule

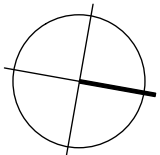
Arche-Noah-Schule, Friedensweg 8b, Bad Windsheim

Flur-Nr. 1130/20

BAUHERR: Diakonisches Werk Neustadt/Aisch  
Kirchplatz 5  
91413 Neustadt/Aisch

PLANUNG: boxx3 - architektur & gestaltung  
Bohlleitenweg 19  
97082 Würzburg

|            |                                 |              |              |             |
|------------|---------------------------------|--------------|--------------|-------------|
| BEARBEITET | DATUM                           | NAME         | FORMAT       | PLAN-NR:    |
| GEPRÜFT    | 19.12.2025                      | LE / EJ / JM | A1 (594/841) | A_LP05_UEB_ |
| MASSSTAB   | PLANINHALT                      |              |              | BBL_OG.1    |
| M 1:100    | Übersichtsplan Bodenbeläge OG.1 |              |              | INDEX:      |



GRUNDRISS  
- Obergeschoss -  
M 1:100

- Kautschuk
- Betonwerkstein
- Fliesen